



НОЖНИЦЫ ДЛЯ ЖЕЛЕЗНОГО ЛОМА

Базовые Машины

от 3,5 тонн до 90 тонн

Преимущества изделия (в зависимости от моделей) :

- ▶ Поставляются в гидравлическом или механическом исполнении
- ▶ Поставляются с Speed Valve и автономной системой смазки в гидравлическом исполнении (опционально для AS)
- ▶ Навешиваются на стреле, рукояти или с помощью специального приспособления
- ▶ Схема сверлений на верхней части механизма поворота для удобства закрепления любого типа платы

Представление полного ассортимента ножниц Arden Equipment

Ассортимент ножниц Arden Equipment - один из самых больших на рынке. Гидравлические или механические, универсальные или специальные, вы обязательно найдете те, которые будут соответствовать вашим ожиданиям.

1. Гидравлические ножницы для железного лома / Модели AS

Ножницы Arden Equipment для железного лома могут устанавливаться на экскаваторах от 9 до 90 тонн (в зависимости от конфигурации навесного оборудования).

Они могут навешиваться непосредственно на рукояти (с болтовым креплением) или с приваренным устройством соединения непосредственно на специальном механизме поворота на стреле на некоторых модификациях моделей AS042, AS055 и AS073.

Наши ножницы оснащены гидравлическим механизмом поворота на 360° с одним или несколькими приводами (привод без линии слива масла).

Их легкая конструкция из стали с высоким пределом упругости и износостойкой стали в местах, контактирующих с материалом, отличается особой устойчивостью

Центральный шарнир изделия имеет жесткое крепление, что обеспечивает эффективную выборку зазора



AS030



AS073



Уникальная кинематика этих ножниц **обеспечивает максимальную мощность резания**: они оснащены почти плоскими **неподвижными челюстями** (кроме оконечной части) и подвижными челюстями в форме **клюва попугая**. Такая кинематика минимизирует время циклов по сравнению с кинематикой в форме двойного клюва попугая. Кроме того, они перемещают материал в глубину челюсти, где развивается самое большое усилие. Ножницы имеют регулируемую подвижную **систему направления резания** подвижной челюсти, непосредственно встроенную в неподвижную часть ножниц (в центральный шарнир). Нож-проставка, расположенный в конце неподвижной части, позволяет пробивать отверстия в металлических листах, а также ограничивать изгиб подвижной челюсти.

Центральный шарнир выполнен таким образом, что его **ось закреплена в челюсти**, благодаря чему удалось уменьшить рабочий люфт, пагубно влияющий на резание металлов.



AS021 – Вид подвижной челюсти в форме клюва попугая



AS021 – Вид оси, закрепленной на подвижной челюсти

Открытие и глубина этих челюстей были оптимизированы, а **передняя часть подвижной челюсти полностью защищена**.

Ножи, в свою очередь, **фиксируются без сверления отверстий** непосредственно на подвижной челюсти, что значительно облегчает замену ножей. Они являются **реверсивными с оптимизированной геометрией резания**. **Опорные поверхности** ножей также защищены.

Гидравлические ножницы Arden Equipment **оборудованы в стандартной комплектации клапаном Speed Valve**, доступным в качестве опции на модели AS014, что позволяет **значительно сократить время цикла** и сэкономить время на производство работ.





2. Гидравлические ножницы для железного лома / Модели CU et CD

Гидравлические ножницы Arden Equipment для железного лома моделей CU и CD могут устанавливаться на экскаваторах от **3,5 до 55 тонн** (в соответствии с конфигурацией крепления навесного оборудования)

см. информацию на стр. 56 и 65 в разделе

НОЖНИЦЫ ДЛЯ СНОСА И РАЗРУШЕНИЯ

3. Гидравлические ножницы для железного лома / Модель BC

Механические ножницы Arden Equipment для железного лома - это **прочное механическое оборудование**, адаптируемое для базовых машин от **16 до 40 тонн**.

Приобретение ножниц для железного лома BC, основанных на механической технологии, обходится дешевле. Что касается технических характеристик, то их тонкий профиль обеспечивает им **хорошее проникновение в скопление металлолома**.

Они имеют **стальную конструкцию с высоким пределом упругости**.

Подвижные челюсти оснащены проставкой, а форма передней части облегчает захват лома на земле.

При закрытии челюсти предусмотрен механический упор для обеспечения безопасности гидравлики машины.

Эти ножницы оснащены также двусторонними ножами.

Сила резания будет зависеть в основном от гидравлических характеристик гидроцилиндра базовой



BC350

Прим. Этот изделие также хорошо справляется с резанием шин



4. Ножницы для резания металлических емкостей

Ножницы Arden Equipment для резания металлических емкостей или резервуаров устанавливаются на экскаваторах от 14 до 39 тонн.

Это специальный инструмент, предназначенный для резания листового металла, емкостей или резервуаров.

Ножницы оснащены механизмом поворота на 360°, которое приводится в движение несколькими приводами.

Как и другое оборудование Arden Equipment, его гидроцилиндры, установленные в обратном положении, полностью защищены внутри рамы.

Их конструкция выполнена из стали с высоким пределом упругости с износостойким покрытием.



GR030

5. Специальное применение ножниц

Если у вас есть особые потребности, обращайтесь к нам, мы проектируем и разрабатываем индивидуальные продукты для специального применения, независимо от вашей сферы деятельности.

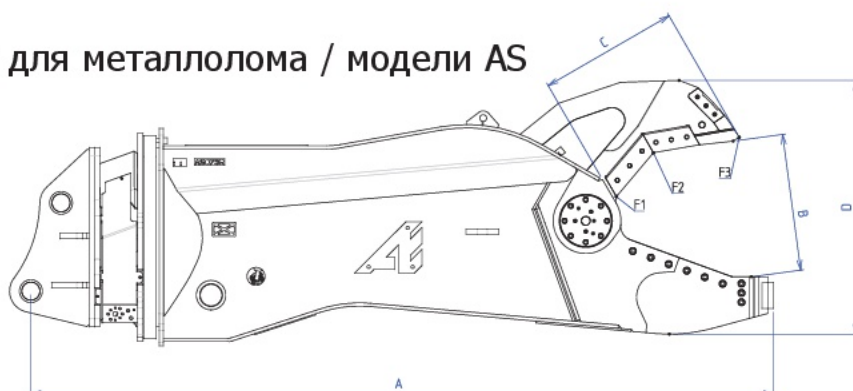
Arden Equipment может проектировать и изготавливать оборудование, приспособления и другие изделия, которые идеально отвечают вашим потребностям, такие, например, как специальные рукояти для навешивания ваших ножниц (см. ниже).



Рукоять, созданная на заказ специально для ножниц AS030

Схемы и технические характеристики

Гидравлические ножницы для металлолома / модели AS



НОЖНИЦЫ

Вес базовой машины ¹	Обозначение	Размеры				Профиль балок ³			Толщина материала / размер диаметра круглого предмета Вес изделия ⁴ (сплошного*полого)	Вес изделия
		A2 Длина изделия	B Открытие челюсти	C Глубина челюсти	L Ширина челюсти	IPE	IPN	HEA		
<i>T</i>	<i>Обозн..</i>	<i>MM</i>	<i>MM</i>	<i>MM</i>	<i>MM</i>	<i>MM</i>	<i>MM</i>	<i>MM</i>	<i>MM/MM*MM</i>	<i>КТ</i>
9 - 21	AS014	2693	435	485	345	300	260	160	50 / 172*7	1400
12 - 30	AS021	2970	486	538	370	400	300	220	60 / 220*8	2100
16 - 39	AS030	3415	560	610	390	450	360	260	70 / 305*10	3000
21 - 60	AS042	3861	650	737	432	500	400	300	80 / 360*10	4200
25 - 75	AS055	4210	745	809	455	600	450	360	90 / 400*12	5500
34 - 90	AS073	4200	840	927	510	700	500	450	100 / 560*16	7360

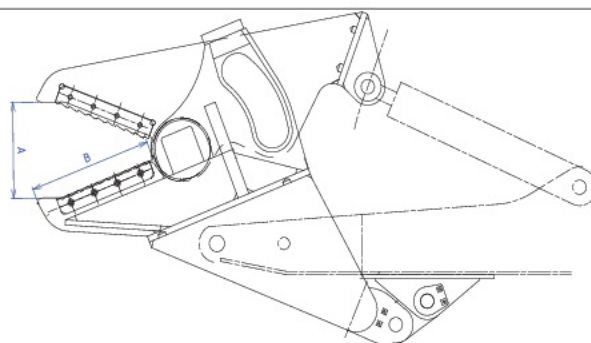
1 Вес базовой машины дан для справки и зависит от конфигурации (установка на стреле или рукояти) – просьба согласовать с нами

2 Данные указаны для справки и зависят от модели.

3 Режущая способность приведена для разрезания в один прием, резание более толстых предметов возможно в два – три приема.

4 Вес с платой

Схемы и технические характеристики



Вес базовой машины	Обозначение	Размеры		IPN	UPN	Толщина резания, диаметр сплошного предмета круглого сечения	Вес изделия
		A Открытие челюстей	B Глубина челюстей				
<i>T</i>	<i>Обозн..</i>	<i>MM</i>	<i>MM</i>	<i>MM</i>	<i>MM</i>	<i>MM</i>	<i>кг</i>
16 - 20	BC250	460	640	300	330	70	1920
20 - 30	BC350	460	640	380	400	80	2480